

2011/2 AUP-0667 - ANÁLISE PAISAGÍSTICO-AMBIENTAL.

ESTUDO DE CASO: PLANEJAMENTO DOS PARQUES NATURAIS DA ZONA SUL DE SÃO PAULO

Professor responsável: Dr. Euler Sandeville.

Monitores PAE: Gabriella Radoll (Arquiteta, Mestranda FAU USP), Henrique Pozo (Biólogo, Mestrando PROCAM USP), Simone Miketen (Socióloga Mestranda PROCAM USP).

Parceiros institucionais: Conselho Gestor da APA Bororé-Colônia e Secretaria do Verde e do Meio Ambiente de São Paulo, Laboratório Espaço Público e Direito à Cidade

quintas-feiras à tarde e trabalhos de campo às quintas e fins de semana

A disciplina trabalhará como um escritório piloto integrado entre professor, alunos matriculados e alunos de pós-graduação, resultando um documento coletivo único que será encaminhado aos atores sociais e públicos envolvidos, visando colaborar com o planejamento de parques municipais de conservação da natureza na área de mananciais do município de São Paulo articulando-se secundariamente com várias outras iniciativas públicas e privadas, como plano de parques e espaços livres da prefeitura, plano de conversão de agricultura sustentável e outros, em região de extrema fragilidade socioambiental.

4. QUESTÕES PRELIMINARES



problema: programa de uso ----> quadro de área x zoneamento de uso ----> parâmetro conceitual -----> anteprojeto
participação participação participação

Figura 1: Esquema de análise dos Parques Naturais de São Paulo, área de mananciais. LabCidade, FAU USP, 2011.

O objetivo é elaborar no contexto do Plano de Manejo da APA do Bororé-Colônia (Zona Sul de São Paulo), trabalhando na forma de um escritório de projeto envolvendo alunos de graduação, de pós-graduação, colaboradores e docente, o diagnóstico e estratégias de implantação do Parque Itaim ou do Parque Bororé, que serão encaminhadas como contribuição aos gestores públicos, técnicos e entidades envolvidas e publicadas em número especial da revista Cidade sem Nome sob licença livre.



Figura 2: lazer de fim de semana na represa, acesso da primeira balsa ao Bororé (foto 2008).

Tem como parceira principal a Secretaria do Verde e do Meio Ambiente de São Paulo e o Conselho Gestor da APA Bororé-Colônia. Trabalharemos a partir de material (disponibilizado para Consultas Públicas) produzido por 12 equipes interdisciplinares (Fragmentos Florestais, Vegetação, Hidrologia, Solos, Interações Sociais, Gestão, e outras) pelo Convênio Dersa USP para elaboração dos Planos de Manejo dos Parques da Compensação Ambiental do Rodoanel.

PLANO DE ENSINO

04 /08 - **APRESENTAÇÃO: CONCEITO DE PAISAGEM E ÁREA DE TRABALHO**

11 /08 - **LINHAS DE PESQUISA E MÉTODOS DE ESTUDO DE PAISAGENS NA FAU USP E CONCEITOS ESTRUTURANTES DO CURSO**

18 /08 - **VISITA À AREA E CONCEITOS ESTRUTURANTES DO CURSO**

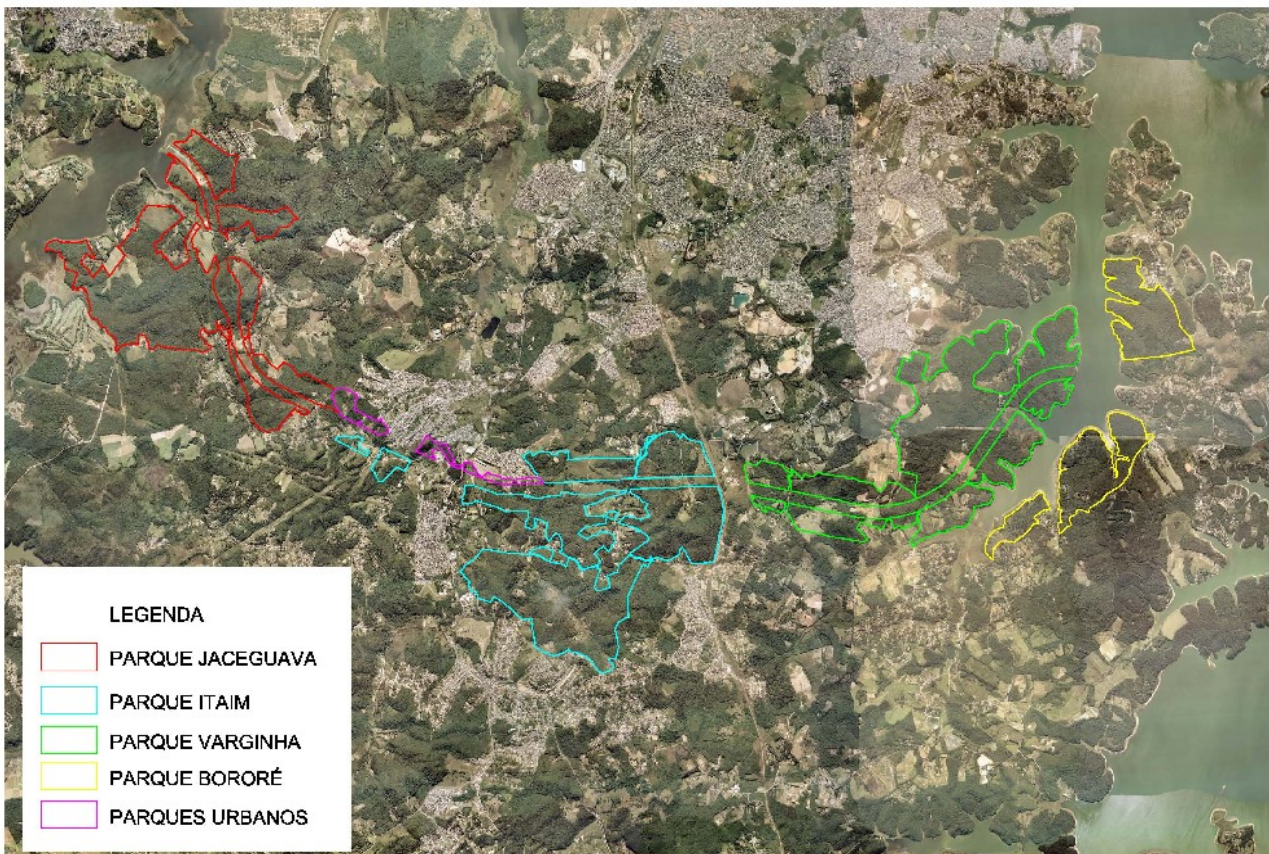


Figura 3: localização dos parque Itaim (azul) e Bororé (amarelo)

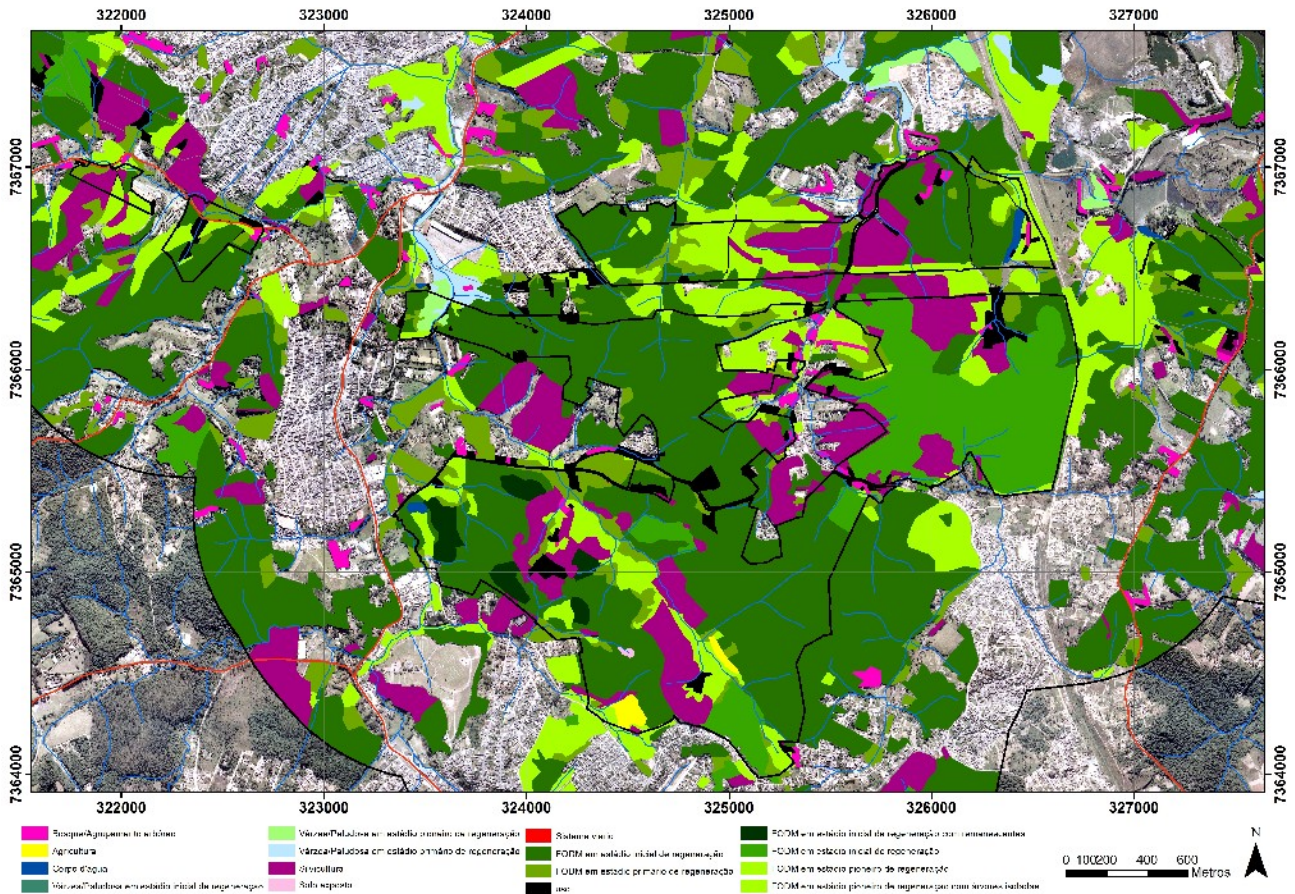
25 /08 - Livre docência

setembro

01 /09 - **ETAPA 1: PALESTRA SUELI FURLAN (FFLCH, COORDENADORA DO CONVÊNIO DERSA/USP): O PLANEJAMENTO AMBIENTAL NA ÁREA DE MANANCIAIS DE SÃO PAULO** (a aula será no prédio da Geografia da USP)

08 /09 - Semana da pátria

15 /09 - ETAPA 1: ANÁLISE CARTOGRÁFICA. ANÁLISE DE MATERIAL FORNECIDO E DEBATES TEMÁTICOS



22 /09 - ETAPA 1: ANÁLISE CARTOGRÁFICA. ANÁLISE DE MATERIAL FORNECIDO E DEBATES TEMÁTICOS

29 /09 - ETAPA 2: ANÁLISE DE CAMPO. MÉTODOS DE TRABALHO

outubro

06 /10 - ETAPA 2: ANÁLISE DE CAMPO. ATIVIDADES DIRIGIDAS EM CAMPO

13/10 - ETAPA 2: ANÁLISE DE CAMPO. ATIVIDADES DIRIGIDAS EM CAMPO

20 /10 - ETAPA 2: ANÁLISE DE CAMPO. ATIVIDADES DIRIGIDAS EM CAMPO

27 /10 - ETAPA 2: ANÁLISE DE CAMPO. ATIVIDADES DIRIGIDAS EM CAMPO

28 /10 – Dia do Funcionário público

novembro

03/11 - **ETAPA 3: PROPOSIÇÃO. ORGANIZAÇÃO DO MATERIAL CARTOGRÁFICO E DOS DADOS DE CAMPO**

10 /11 - **ETAPA 3: PROPOSIÇÃO.**

17/11 - **ETAPA 3: PROPOSIÇÃO.**

24/11 - **ETAPA 3: PROPOSIÇÃO.**

dezembro

0X /12 - DATA A SER CONFIRMADA: APRESENTAÇÃO AO CONSELHO DA APA DO BORORÉ-COLÔNIA, À PREFEITURA DE SÃO PAULO E AO CONVÊNIO DERSA/USP DAS PROPOSTAS

08 /12 - REELABORAÇÃO E FINALIZAÇÃO DO MATERIAL

15 /12 - ENTREGA FINAL